

Ruta 6 - Valle de la “Casa de la Pradera”, el Hoyo de Añón

- Nivel esfuerzo 2 -

Tipo recorrido: Circular

Distancia: 7,5 km

Tiempo estimado: 2:30 horas

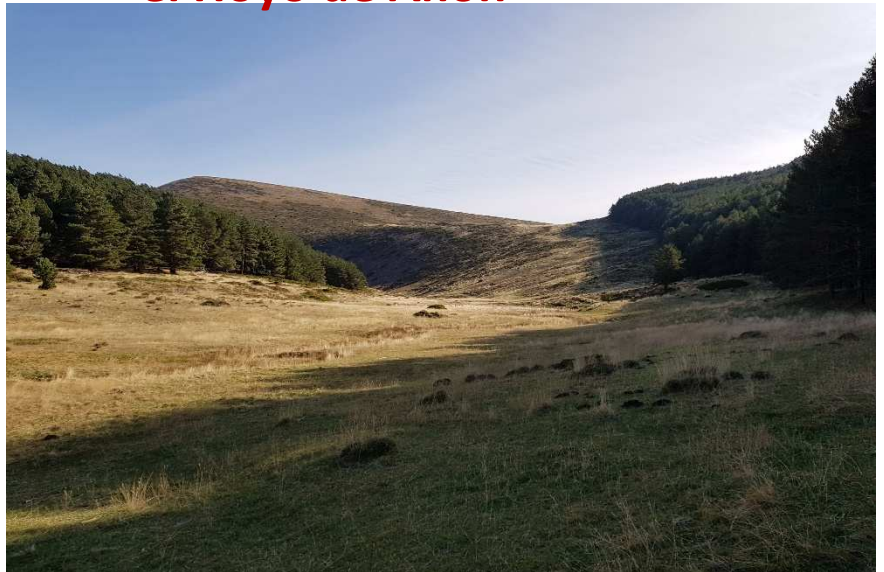
Subida/bajada acumuladas: 350 m

Cota máx/mín: 1.619/1.395m

Dificultad de la ruta - BAJA

IBP = 39

Orientación: Algún tramo con la senda menos marcada



Descripción del itinerario ...

Salimos del pueblo en dirección al cementerio, seguimos por esa pista hasta una curva pronunciada a la izquierda en la que se abre un barranco, también a nuestra izquierda y en la que hay un cartel indicativo de las distintas rutas.

En este punto abandonamos la pista por un sendero que sale a la derecha, al principio poco evidente, marcado en con círculos amarillos o verde-blanco (SL-SO 94), que transcurre por la ladera del barranco.

Seguimos esta senda, sin pérdida hasta que alcanzamos la cabecera del barranco, una pequeña pradera donde nace el río Isuela. Para una descripción más detallada ver *Ruta 7 - Cornisa hasta el nacimiento del Isuela ...*

En este punto giramos a la izquierda y caminamos por la ladera siguiendo unas marcas amarillas y alcanzamos una pista que tomamos hacia la derecha hasta un cruce con otra pista y una zona de aparcamiento. Cruzamos el aparcamiento y cogemos una senda amplia aunque poco marcada que arranca en su fondo y que desciende claramente.

Descendemos atravesando un bosque de pinos hasta que este acaba y se abre ante nosotros una amplia pradera recorrida por un río que lleva agua todo el año. Es uno de los diferentes aportes de agua que dan lugar al río Huecha, afluente del Ebro.

Aquí nos detenemos a contemplar este impresionante entorno aislado y virgen, sólo visitado por un rebaño en verano. Volvemos por la senda entre el bosque de pinos hasta alcanzar el aparcamiento, y seguimos por la pista que tenemos enfrente.

Seguimos esta pista que nos llevará de vuelta a Beratón, solamente la abandonaremos en la primera curva pronunciada a la derecha, siguiendo de frente por una trocha marcada hasta alcanzar de nuevo la pista, que ya no abandonaremos.

Durante la bajada, disfrutamos de una magnífica vista del polje del Araviana, entre la sierra del Moncayo, por la que andamos, y la sierra de Tablado, enfrente.

No dejar de observar ...

El amplio barranco que se abre a nuestros pies al poco de iniciar la marcha, tipo cornisa, en dirección al nacimiento del río Isuela. Vía de acceso antiguo que comunicaba Añón con Beratón. Una de las sendas más bonitas y paisajísticas de la cara oculta del Moncayo.

El espectacular valle al que llegamos y que nos recuerda -a los que no somos ya tan jóvenes- la serie de la “Casa de la Pradera”. ¿Quién no soñaría con construirse una casita en tan idílico paraje con el Moncayo como telón de fondo?.

La perspectiva del polje del Araviana, a la vuelta.

Agua disponible durante la marcha ...

En el nacimiento del Isuela hay agua salvo en verano, pero es utilizado por el ganado por lo que no es recomendable.

En el Hoyo de Añón, nuestro destino, fluye un río todo el año, pero también es utilizado por el ganado.

Equipo y fechas recomendadas...

Calzado de trekking o montaña.

En cualquier época de año siempre que las condiciones meteorológicas lo permitan.

